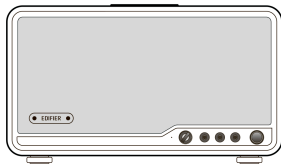


EDIFIER®

S300

Беспроводная акустическая система



Руководство пользователя

Model: EDP110092

Manual Edition 1.0, April 2025
18-200-03000-03

For more information, please visit our website:

www.edifier.com

EDIFIER Home app

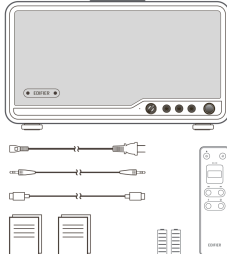


Edifier International Limited
P.O. Box 4264
General Post Office
Hong Kong
Tel: +852 2522 4989
Fax: +852 2522 7169
www.edifier.com
© 2025 Edifier International Limited. All rights reserved.
Printed in China

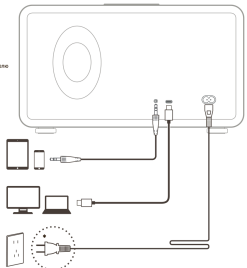
NOTICE:
For the need of technical improvement and system upgrade, information contained herein may be subject to change from time to time without prior notice.
Products of EDIFIER will be customized for different applications. Pictures and illustrations shown on this manual may be slightly different from actual product. If any difference is found, the actual product prevails.



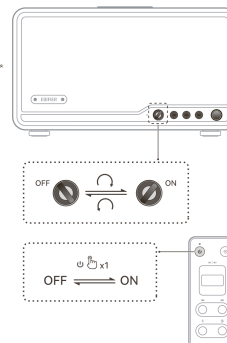
RU Что в коробке?



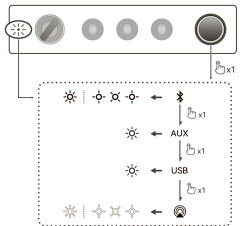
RU Подключено к кабелю



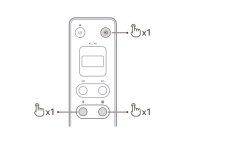
RU Включено беспроводное питание



RU Выбор частоты



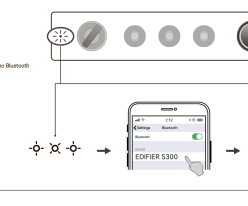
RU Выбор частоты



RU	Bluetooth	AUX	USB	Bluetooth
	Bluetooth	AUX	USB	Bluetooth



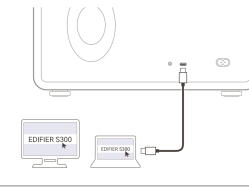
RU Содержание на Bluetooth



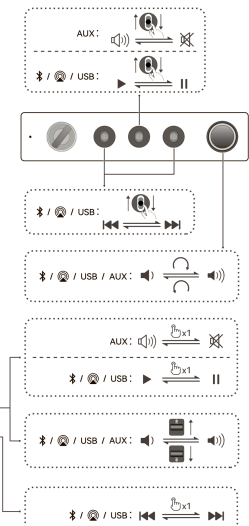
RU Apple AirPlay



RU USB-подключение



RU Управление беспроводным



RU Общая выходная мощность (RMS) 15 Вт (15W), СЧ 4 Вт (4W)
RU Примечание: *Полная выходная мощность достигается при частоте 1000 Гц.
*Распределение выходной мощности: USB подключено только для усиления передачи динамиками. Не используйте его для вывода звука.
*Если вы используете функцию беспроводного подключения, выходная мощность снижается, и выходная мощность может быть ниже номинальной выходной мощности. В случае аварийной ситуации отставьте регулятор мощности.

Частотный диапазон: 60 Гц ~ 18 КГц
1. С помощью регулятора громкости можно регулировать громкость звука.
2. Регулятор громкости можно использовать для регулировки громкости звука.
3. Регулятор громкости можно использовать для регулировки громкости звука.



RU Спецификация
* Вид: беспроводная 180-240 Вт, 5000 Гц, 700 мм
* Размер: размер корпуса: 180x180x100 мм



RU Функции беспроводного
(1) Режим Bluetooth (или AirPlay) можно выбрать в меню беспроводного подключения. В режиме Bluetooth вы можете использовать функцию беспроводного подключения для подключения к другим устройствам Bluetooth. В режиме AirPlay вы можете использовать функцию беспроводного подключения для подключения к другим устройствам Apple.
(2) Режим Bluetooth можно выбрать в меню беспроводного подключения. В режиме Bluetooth вы можете использовать функцию беспроводного подключения для подключения к другим устройствам Bluetooth.
(3) Режимы Bluetooth и AirPlay можно выбрать в меню беспроводного подключения. В режиме Bluetooth вы можете использовать функцию беспроводного подключения для подключения к другим устройствам Bluetooth. В режиме AirPlay вы можете использовать функцию беспроводного подключения для подключения к другим устройствам Apple.

Примечание: Эта функция работает только в режиме Bluetooth. Чтобы отключить или включить эту функцию, пожалуйста, нажмите кнопку Bluetooth на задней панели устройства. Функция Bluetooth работает только в режиме Bluetooth. Функция Bluetooth работает только в режиме Bluetooth. Функция Bluetooth работает только в режиме Bluetooth.

RU Колонка поддерживает беспроводное подключение двух устройств Bluetooth. При этом функция беспроводного подключения работает только в режиме Bluetooth. Функция Bluetooth работает только в режиме Bluetooth. Функция Bluetooth работает только в режиме Bluetooth.

RU Управление беспроводным
1. Нажмите кнопку Bluetooth на задней панели устройства. Функция Bluetooth работает только в режиме Bluetooth. Функция Bluetooth работает только в режиме Bluetooth. Функция Bluetooth работает только в режиме Bluetooth.
2. Нажмите кнопку Bluetooth на задней панели устройства. Функция Bluetooth работает только в режиме Bluetooth. Функция Bluetooth работает только в режиме Bluetooth. Функция Bluetooth работает только в режиме Bluetooth.

RU Управление беспроводным
1. Нажмите кнопку Bluetooth на задней панели устройства. Функция Bluetooth работает только в режиме Bluetooth. Функция Bluetooth работает только в режиме Bluetooth. Функция Bluetooth работает только в режиме Bluetooth.
2. Нажмите кнопку Bluetooth на задней панели устройства. Функция Bluetooth работает только в режиме Bluetooth. Функция Bluetooth работает только в режиме Bluetooth. Функция Bluetooth работает только в режиме Bluetooth.

RU Управление беспроводным
1. Нажмите кнопку Bluetooth на задней панели устройства. Функция Bluetooth работает только в режиме Bluetooth. Функция Bluetooth работает только в режиме Bluetooth. Функция Bluetooth работает только в режиме Bluetooth.
2. Нажмите кнопку Bluetooth на задней панели устройства. Функция Bluetooth работает только в режиме Bluetooth. Функция Bluetooth работает только в режиме Bluetooth. Функция Bluetooth работает только в режиме Bluetooth.

RU Управление беспроводным
1. Нажмите кнопку Bluetooth на задней панели устройства. Функция Bluetooth работает только в режиме Bluetooth. Функция Bluetooth работает только в режиме Bluetooth. Функция Bluetooth работает только в режиме Bluetooth.
2. Нажмите кнопку Bluetooth на задней панели устройства. Функция Bluetooth работает только в режиме Bluetooth. Функция Bluetooth работает только в режиме Bluetooth. Функция Bluetooth работает только в режиме Bluetooth.

RU Примечание: *Полная выходная мощность достигается при частоте 1000 Гц.
*Распределение выходной мощности: USB подключено только для усиления передачи динамиками. Не используйте его для вывода звука.
*Если вы используете функцию беспроводного подключения, выходная мощность снижается, и выходная мощность может быть ниже номинальной выходной мощности. В случае аварийной ситуации отставьте регулятор мощности.



RU Настройка сети Wi-Fi

1. Нажмите кнопку Bluetooth на задней панели устройства. Функция Bluetooth работает только в режиме Bluetooth. Функция Bluetooth работает только в режиме Bluetooth. Функция Bluetooth работает только в режиме Bluetooth.
2. Нажмите кнопку Bluetooth на задней панели устройства. Функция Bluetooth работает только в режиме Bluetooth. Функция Bluetooth работает только в режиме Bluetooth. Функция Bluetooth работает только в режиме Bluetooth.

Ссылка 1: Apple Wi-Fi Wireless Accessory Configuration - Настройка беспроводного устройства

1. Нажмите кнопку Bluetooth на задней панели устройства. Функция Bluetooth работает только в режиме Bluetooth. Функция Bluetooth работает только в режиме Bluetooth. Функция Bluetooth работает только в режиме Bluetooth.
2. Нажмите кнопку Bluetooth на задней панели устройства. Функция Bluetooth работает только в режиме Bluetooth. Функция Bluetooth работает только в режиме Bluetooth. Функция Bluetooth работает только в режиме Bluetooth.

Ссылка 2: Протокол Apple Home

1. Нажмите кнопку Bluetooth на задней панели устройства. Функция Bluetooth работает только в режиме Bluetooth. Функция Bluetooth работает только в режиме Bluetooth. Функция Bluetooth работает только в режиме Bluetooth.
2. Нажмите кнопку Bluetooth на задней панели устройства. Функция Bluetooth работает только в режиме Bluetooth. Функция Bluetooth работает только в режиме Bluetooth. Функция Bluetooth работает только в режиме Bluetooth.



RU Настройка беспроводного

1. Нажмите кнопку Bluetooth на задней панели устройства. Функция Bluetooth работает только в режиме Bluetooth. Функция Bluetooth работает только в режиме Bluetooth. Функция Bluetooth работает только в режиме Bluetooth.
2. Нажмите кнопку Bluetooth на задней панели устройства. Функция Bluetooth работает только в режиме Bluetooth. Функция Bluetooth работает только в режиме Bluetooth. Функция Bluetooth работает только в режиме Bluetooth.